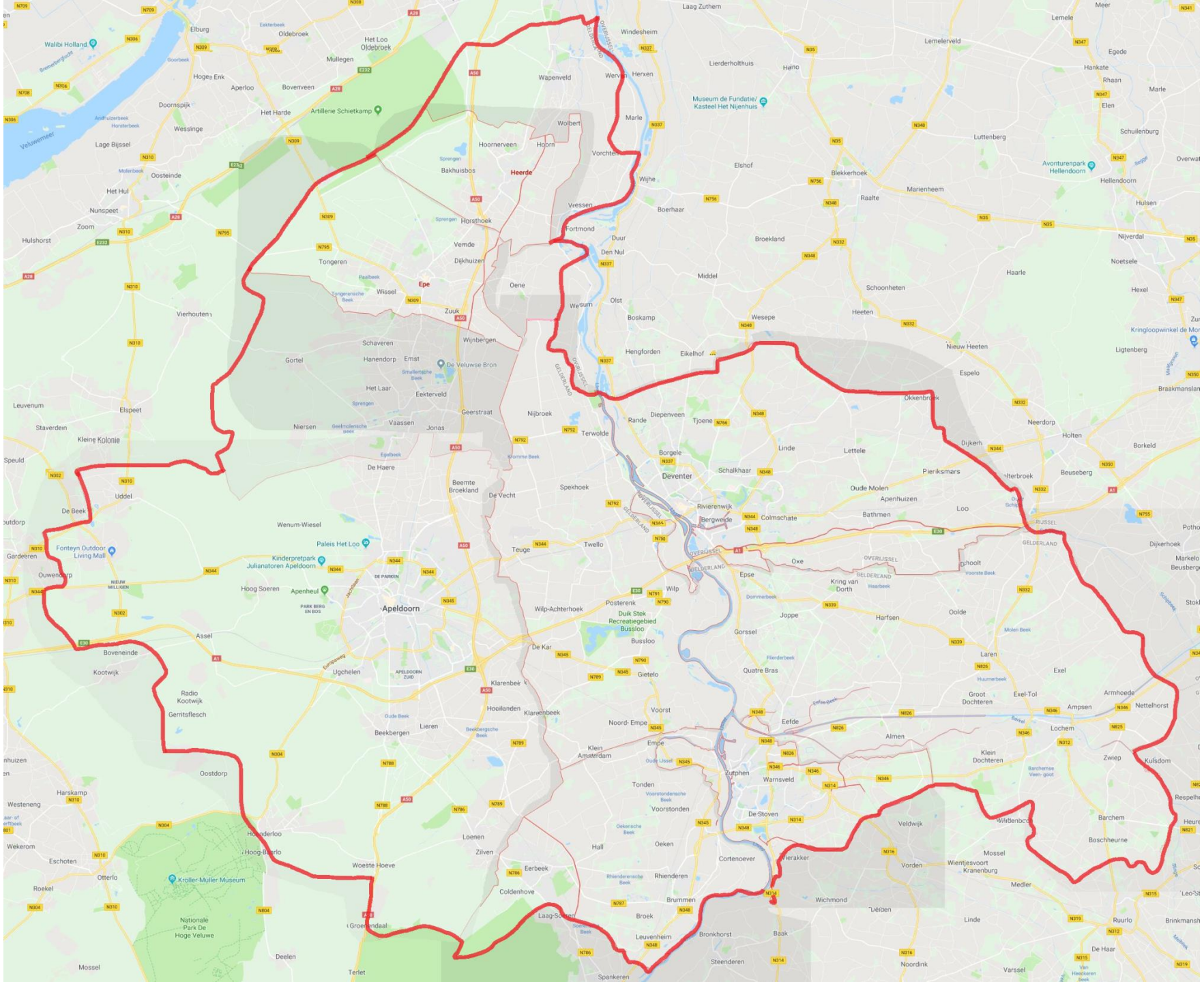




SAMEN
NAAR EEN
SCHONE
TOEKOMST



Gemeenten

Apeldoorn, Brummen, Deventer, Epe, Heerde, Lochem, Voorst en Zutphen.

CT Samen naar een schone toekomst

- ondernemers, onderwijs/onderzoek en overheden werken samen aan een energieneutrale en duurzame economie en samenleving in de gemeenten
- twee tophema's: energietransitie en een circulaire economie

de Cleantech Regio is een samenwerkingsvorm én een gebied

Twee organisaties:

- de Strategische Board Cleantech Regio
- de Wgr-regio Stedendriehoek

=> netwerkorganisatie

- bedrijfsleven, overheden en onderwijs- en kennisinstellingen
- Vaak naast dagelijkse functie

Voedseltransitie in de CT

- Transitietafel: netwerkorganisatie
- (overheden en onderwijs- en kennisinstellingen, bedrijfsleven, transitie gericht)
- de Wgr-regio Stedendriehoek, P-beraad (thema)
- DB overkoepeld CT
- Board -> agro-food, gangbare spoor

=> 3 aansprekende voorbeelden